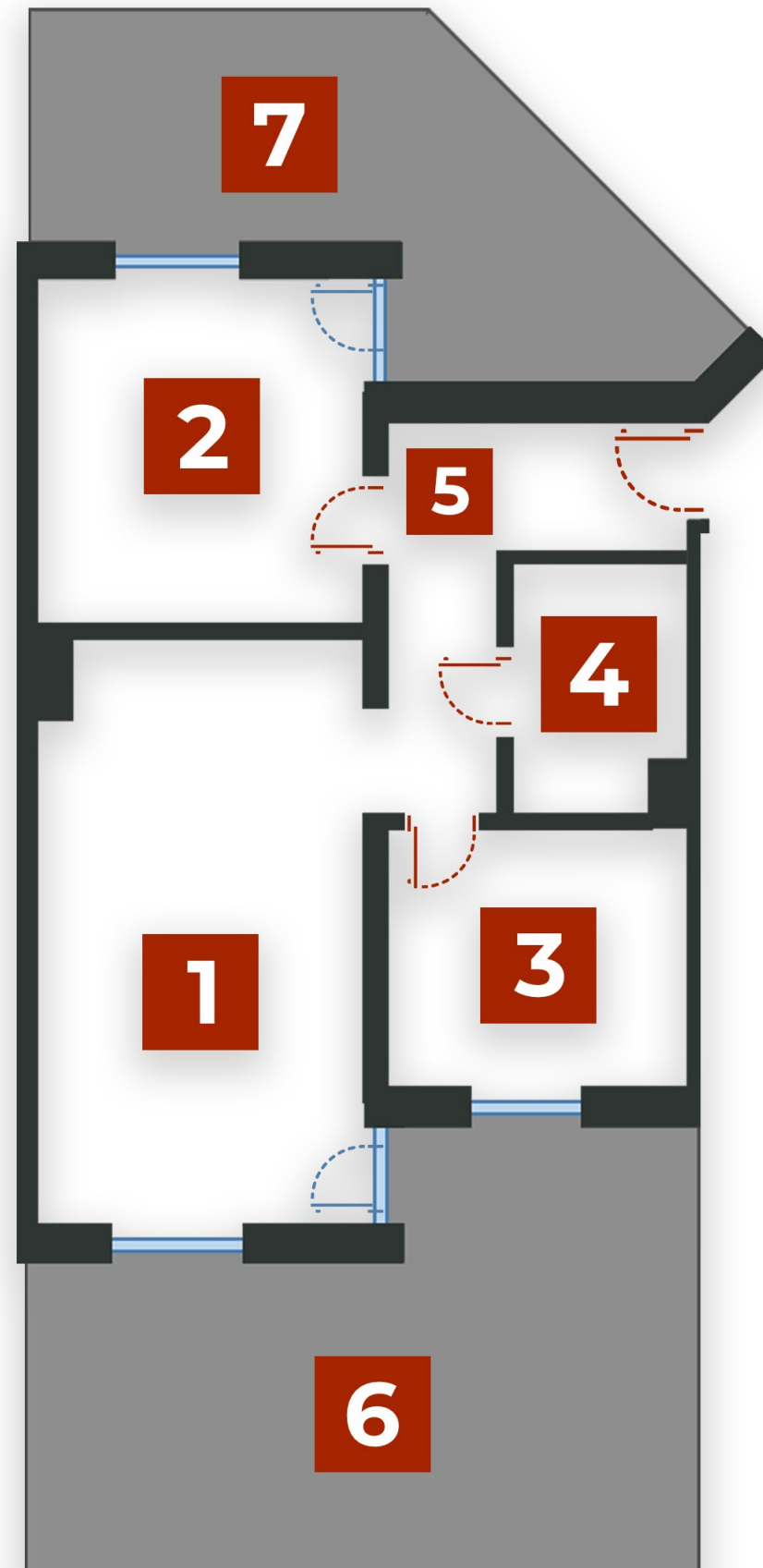




CENTRAL PARK  
WŁOCŁAWEK

MIESZKANIE M07 (parter)

powierzchnia: 56,12 m<sup>2</sup>



1	salon+aneks	21,89 m <sup>2</sup>
2	sypialnia	12,67 m <sup>2</sup>
3	sypialnia	8,84 m <sup>2</sup>
4	łazienka	4,79 m <sup>2</sup>
5	korytarz	7,93 m <sup>2</sup>
6	taras	33,00 m <sup>2</sup>
7	taras	19,00 m <sup>2</sup>

BIURO SPRZEDAŻY  
ul. Spółdzielcza 10  
87-800 Włocławek  
tel. 54 413 60 90  
tel. 794 585 757

[centralpark.wloclawek.pl](http://centralpark.wloclawek.pl)