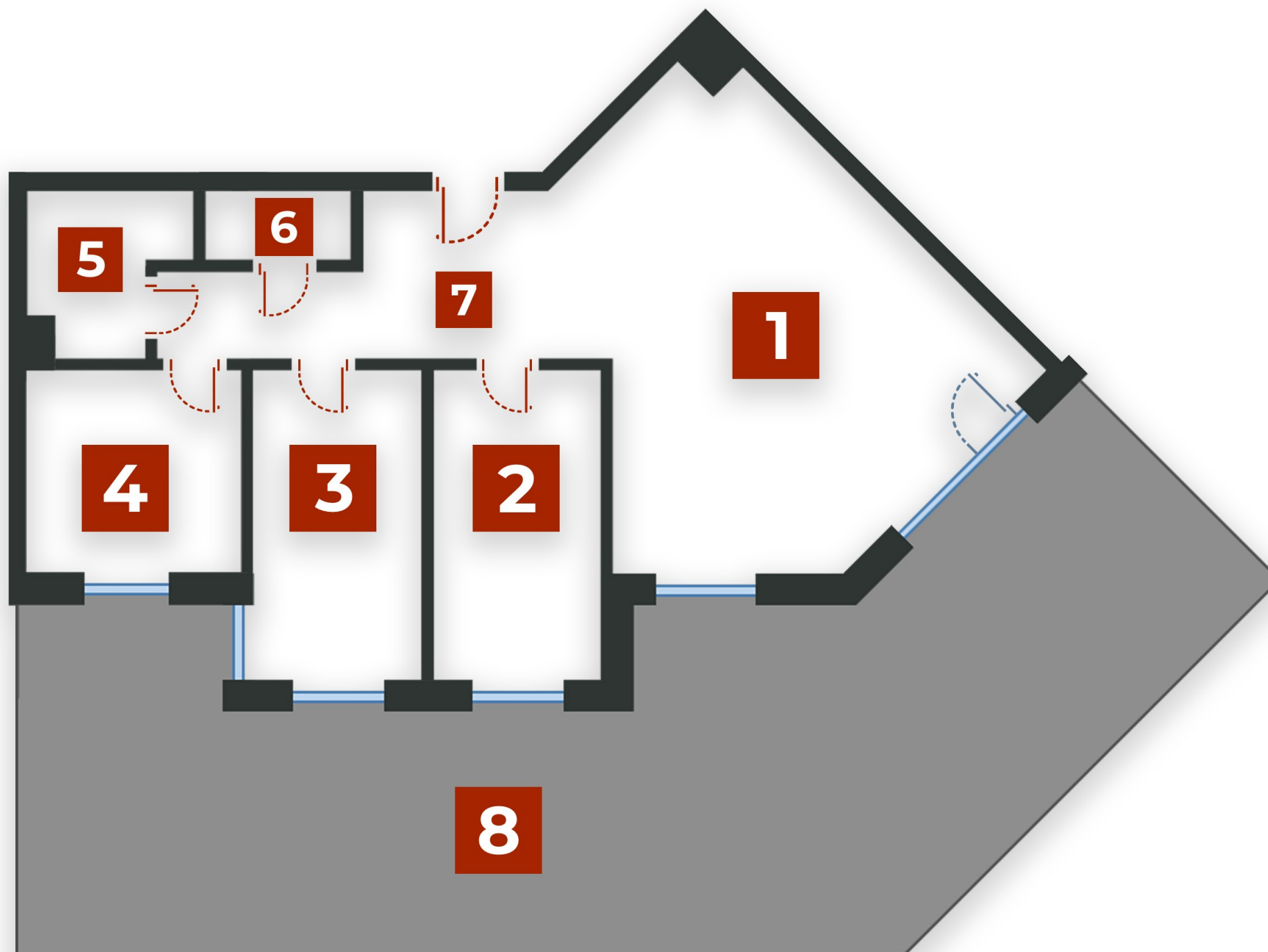




CENTRAL PARK  
WŁOCŁAWEK

MIESZKANIE M06 (parter)

powierzchnia: 73,63 m<sup>2</sup>



1	salon+aneks	31,13 m <sup>2</sup>
2	sypialnia	9,66 m <sup>2</sup>
3	sypialnia	9,63 m <sup>2</sup>
4	sypialnia	8,17 m <sup>2</sup>
5	łazienka	4,07 m <sup>2</sup>
6	toaleta	1,83 m <sup>2</sup>
7	korytarz	9,14 m <sup>2</sup>
8	taras	60,00 m <sup>2</sup>

BIURO SPRZEDAŻY  
ul. Spółdzielcza 10  
87-800 Włocławek  
tel. 54 413 60 90  
tel. 794 585 757

[centralpark.wloclawek.pl](http://centralpark.wloclawek.pl)